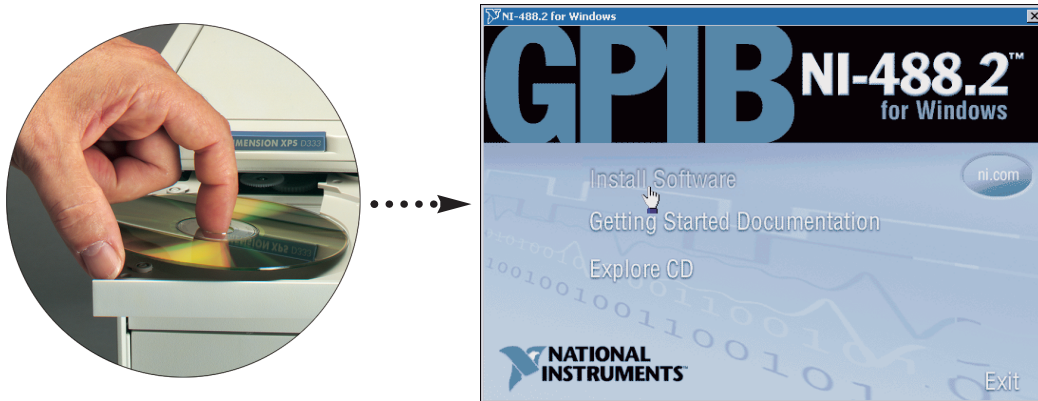
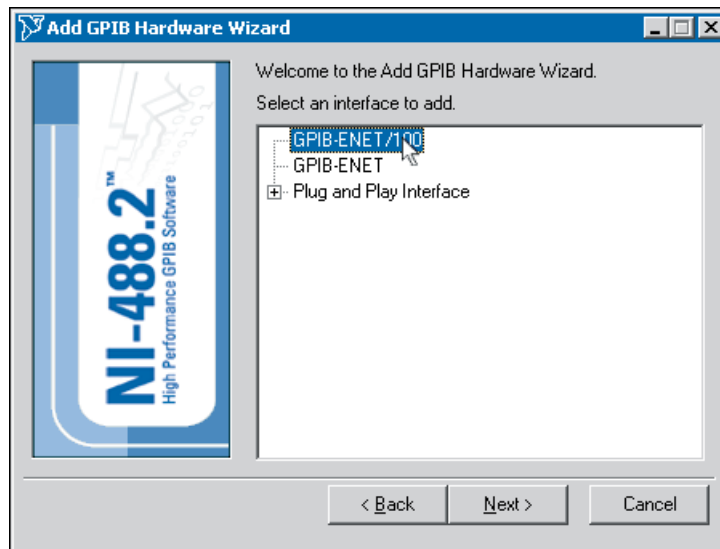


Getting Started

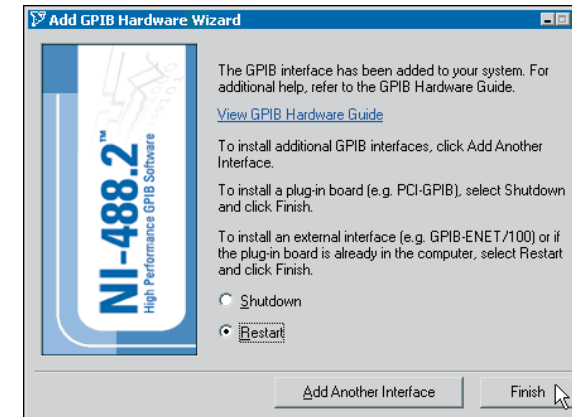
1 Insert CD, then choose **Install Software**.



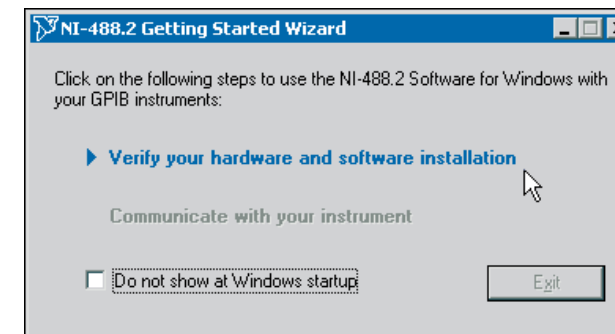
2 Select **GPIB-ENET/100** and click **Next**.



3 Select **Restart** and click **Finish**.

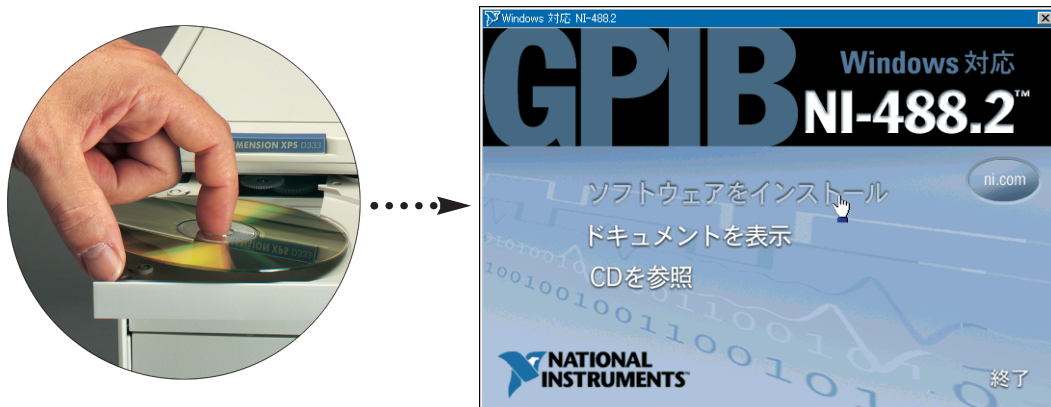


4 Run NI-488.2 Getting Started Wizard.

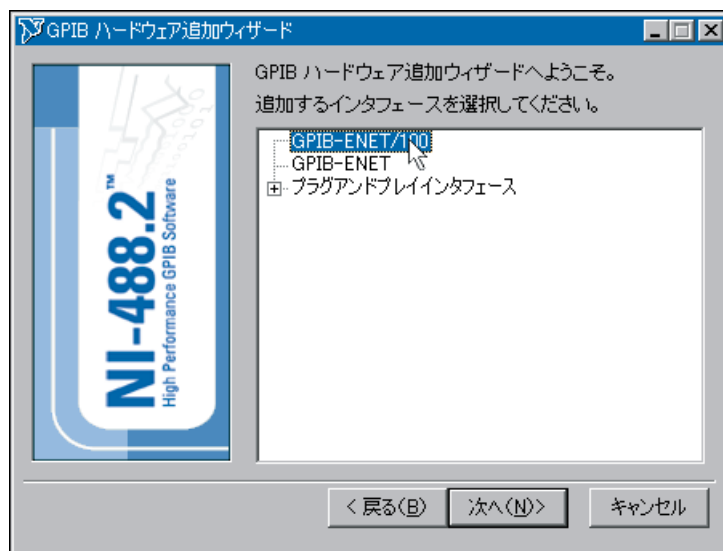


はじめにお読みください

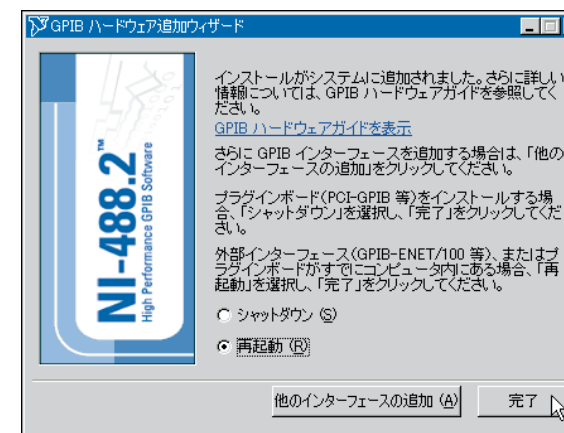
- 1 CDを挿入して、ソフトウェアをインストール を選択します。



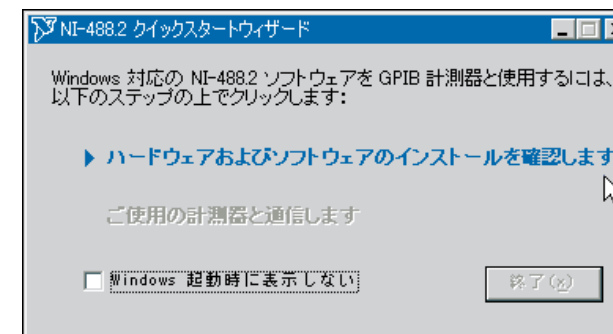
- 2 GPIB-ENET/100 を選択して、次へをクリックします。



- 3 再起動を選択して、完了をクリックします。



- 4 NI-488.2 クイックスタートウィザードを実行します。



© 1999–2003 National Instruments Corporation. All rights reserved.

National Instruments™, ni.com™, NI-488.2™ は National Instruments Corporation の商標です。記載されている製品名および会社名は、該当各社の商標または商号です。

National Instrumentsの製品を保護する特許については、ヘルプ→「特許」を選択すると表示される製品情報、このCDにある patents.txt ファイル、ni.com/patents のうち、該当するものを参照してください。